

## 固定螺栓/螺母

可以在運輸和儲存中更加安全的保護清廢工具。

描述	長度
CITO LOCK 螺栓，黃色	43毫米
CITO 鎖緊螺母，黃色	
CITO 鎖螺栓，黑色	50毫米
CITO 鎖緊螺母，黑色	

## 護角塊

CITO 護角塊和軟角護角塊可保護切割模具的角在運輸過程中或放入或取出存儲時免受損壞。  
可用於三種模切板厚度。

描述	模切板厚度
 西托保護器	12毫米
 西托保護器	15毫米
 西托保護器	18毫米

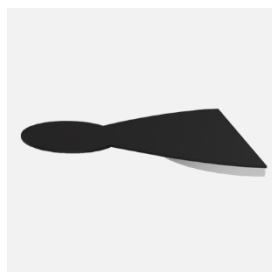
描述	模切板厚度
 軟角保護器	15毫米
 軟角保護器	15.8毫米
 軟角保護器	18毫米

## 抬紙貼

模切過程結束後，紙張被抬起並可以順利轉移。



抬紙貼 小號：長 11mm



抬紙貼 中號：長 21mm

## 3D 抬紙器



Cito 3D 抬紙器

用於紙板和瓦楞紙板清廢模中的紙張提升。



CITO 3D ADD 抬紙器

用於 3D 抬紙器的自鎖式套環

## 清廢用柱狀推閥

安裝在按壓板和上清廢模板之間，通過使用按壓板，紙張在清廢過程中能平穩的壓平在清廢板上。



配有集成安全帶、螺絲。

## 清廢用環狀推閥

通過使用壓板，在剝離過程中將板材均勻地壓平。只需用螺絲將其固定在上脫模模上。



小號  
30×38mm



中號  
40×38mm

## 內部廢料阻隔塊/外側阻隔塊

**廢料阻隔塊:**專為清除內部廢物而開發。多級設計分兩步可靠地分離並去除板材中的廢料。

**側邊阻隔塊:**針對外圍清廢，在清廢前，側邊及後面邊緣的划痕和缺口被完全破壞。

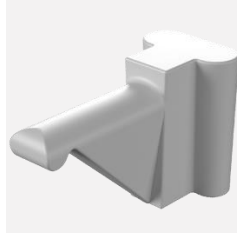
使用後無需在對下層清廢版進行耗時、耗成本的修邊處理。



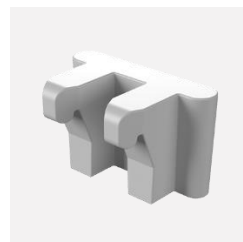
內部廢料阻隔塊 小號



內部廢料阻隔塊 中號



內部廢料阻隔塊 大號

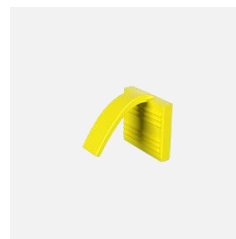


外側阻隔塊

## 象鼻滑條



象鼻滑條 小號  
長 6.0mm



象鼻滑條 中號  
長 7.0mm



象鼻滑條 大號  
長 21.0mm



自助式象鼻滑條  
長 21.0mm

## DYN 分離器



DYN 分離器 小號  
長 9mm



DYN 分離器 中號  
長 20mm



DYN 分離器 大號  
長 55mm

## 木板固定器

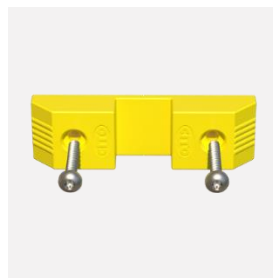
由於其特殊的肋條，新型 CITO 中心線加固可以完全固定，無需螺釘。由此產生的夾緊力將材料固定在模具中；減少組裝時間。



適用 12mm 木板厚度



適用 15mm 木板厚度



適用 18mm 木板厚度

## 清廢用泡棉

### CD40 泡棉

	尺寸 (長×寬×高)
CD40 自粘式	1000×40×40毫米
CD50 自粘	1000×40×50毫米

## RG35

	顏色	尺寸 (長×寬×高)
RG35, 自粘式	藍色的	1000×40×40毫米
RG35, 自粘式	藍色的	1000×40×50毫米
RG35, 自粘式	藍色的	40×40×40毫米
RG35, 自粘式	藍色的	40×40×50毫米

## RG65

	顏色	尺寸 (長×寬×高)
RG65, 自粘式	灰色的	1000×40×40毫米
RG65, 自粘式	灰色的	1000×40×50毫米

## 清廢針

### 皇冠清廢針



高度 50 毫米，底部 Ø 4 毫米，Ø 2 毫米

高度 50 毫米，底部 Ø 4 毫米，Ø 3 毫米

高度 50 毫米，底部 Ø 4 毫米，Ø 4 毫米

高度 50 毫米，底部 Ø 4 毫米，Ø 5 毫米

高度 50 毫米，底部 Ø 4 毫米，Ø 6 毫米

### 無尖端窄肩清廢針



高度 50 毫米，底部 Ø 4 毫米，Ø 2 毫米

高度 50 毫米，底部 Ø 4 毫米，Ø 3 毫米

高度 50 毫米，底部 Ø 4 毫米，Ø 4 毫米

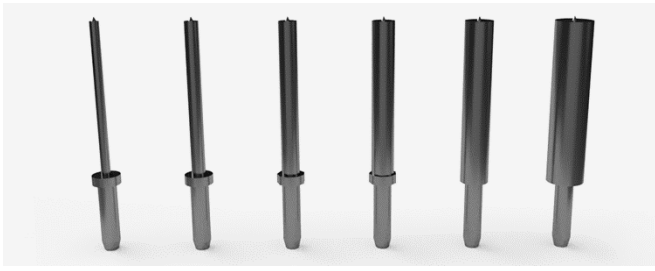
高度 50 毫米，底部 Ø 4 毫米，Ø 5 毫米

高度 50 毫米，底部 Ø 4 毫米，Ø 6 毫米

高度 50 毫米，底部 Ø 4 毫米，Ø 8 毫米

高度 50 毫米，底部 Ø 4 毫米，Ø 10 毫米

## 有尖端窄肩清廢針



高度 51 毫米，底部  $\varnothing$  4 毫米， $\varnothing$  2 毫米

高度 51 毫米，底部  $\varnothing$  4 毫米， $\varnothing$  3 毫米

高度 51 毫米，底部  $\varnothing$  4 毫米， $\varnothing$  4 毫米

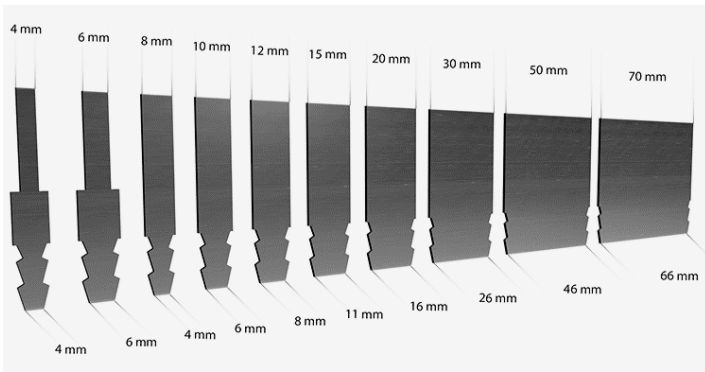
高度 51 毫米，底部  $\varnothing$  4 毫米， $\varnothing$  5 毫米

高度 51 毫米，底部  $\varnothing$  4 毫米， $\varnothing$  6 毫米

高度 51 毫米，底部  $\varnothing$  4 毫米， $\varnothing$  8 毫米

## 清廢刀

### 無尖端清廢刀



厚度 3 pt，高度 50.0 毫米，長度 4 毫米

厚度 3 pt，高度 50.0 毫米，長度 6 毫米

厚度 3 pt，高度 50.0 毫米，長度 8 毫米

厚度 3 pt，高度 50.0 毫米，長度 10 毫米

厚度 3 pt，高度 50.0 毫米，長度 12 毫米

厚度 3 pt，高度 50.0 毫米，長度 15 毫米

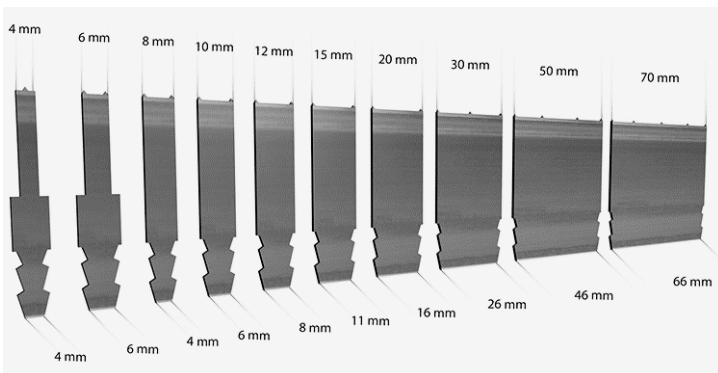
厚度 3 pt，高度 50.0 毫米，長度 20 毫米

厚度 3 pt，高度 50.0 毫米，長度 30 毫米

厚度 3 pt，高度 50.0 毫米，長度 50 毫米

厚度 3 pt，高度 50.0 毫米，長度 70 毫米

### 有尖端清廢刀



厚度 3 pt，高度 50.9 毫米，長度 4 毫米

厚度 3 pt，高度 50.9 毫米，長度 6 毫米

厚度 3 pt，高度 50.9 毫米，長度 8 毫米

厚度 3 pt，高度 50.9 毫米，長度 10 毫米

厚度 3 pt，高度 50.9 毫米，長度 12 毫米

厚度 3 pt，高度 50.9 毫米，長度 15 毫米

厚度 3 pt，高度 50.9 毫米，長度 20 毫米

厚度 3 pt，高度 50.9 毫米，長度 30 毫米

厚度 3 pt，高度 50.9 毫米，長度 50 毫米

厚度 3 pt，高度 50.9 毫米，長度 70 毫米

## 定心塊

用於模切機快速且準確居中的排版準備



用於 BOBST 槽式裝載機的定心塊



上部清廢板的定心塊



下部清廢板的定心塊

## 其他小零件及小組件

	SPO 塑料夾爪， 用於下脫模板， 不含安裝螺栓 2 × 沉孔 M6	88×15×55毫米 (高×長×寬)	黑色的
	SPO 夾爪安裝螺栓套件 (BLC06001) (每套配有 100 個螺栓和螺母)		銀
	SP 塑料夾爪， 用於下脫模板	70×9.5×30毫米 (長×寬×高)	黃色的
	SP 夾爪， 鋼製，普通， 用於下脫模板	70×6×30毫米 (長×寬×高)	銀
	下剝板剝桿刀	200毫米	
	塑料墊片 ，圓形	總長度 46.5 毫米 距離 23 毫米	黑色的
	塑料墊片 ，橢圓形， 適用於 50 mm 機器行程	總長度 45 毫米 距離 23 毫米	黃色的
	用於木塊的CITO 安裝套筒	總長度 30 毫米 距離 23 毫米	黃色的